

Informatie avond ”plan Maasrijck”

1 April 2010

De Schakel te Reuver

Welkom

Mw. Corita Thissen

Voorzitter Kernoverleg Reuver



Wie zijn wij

- Eugène Verhagen
Milieukundige/Docent Broekhin Reuver
- Ger Lenssen
v/h Regiomanager Siemens Nederland NV

Doel

- Informeren/ interesseren
- Samenwerking stimuleren
- Vragen / opmerkingen inventariseren
- Draagvlak peilen van participanten/
politiek
- Realistisch/ 1 Aprilgrap

Gemeentelijk beleid

Beesel:

- Groene en Cultuurrijke gemeente gelegen tussen Roermond en Venlo
- Structuurvisie Leewen de Weerd
- Ontwikkeling van Cultuurhistorie & Natuurwaarden
- Kunst & Cultuur
- Initiatieven ter ondersteuning van Kunst & Cultuur
- NME/Kunst- & Cultuur educatie heeft weinig profiel

Visie

DUURZAAM BURGERSCHAP

in relatie tot

NATUUR & CULTUUR

in het Maasdal

Missie

Participatie van doelgroepen
vanuit vraagsturing

- Jeugd & Jongeren "Generatie NU"
- Kunst & Cultuur Educatie
- Natuur & Milieu Educatie
- Recreatie & Informatie

Doelgroepen

- Gemeente Beesel
- Kernoverleg Reuver
- Stichting Eskacé
- Het Groenhuis Roermond
- Heemkunde Maas en Swalmdal Reuver
- Lokale Natuur & Milieu organisatie
IVN "De Steilrand"
- Basisscholen & Voortgezet Onderwijs

Doelgroepen

- Dierenrijck
- CNME Venlo
- Ouderenzorg/Jeugdplatform/Wijken
- Zorginstellingen (PSW, Bosdael)
- Kinderdagverblijven
- Scouting St. Lambertus Reuver
- Burgers & Recreanten

Doelgroepen

- Artimosa Reuver
- Stichting Beesels Keramisch Erfgoed
- ?

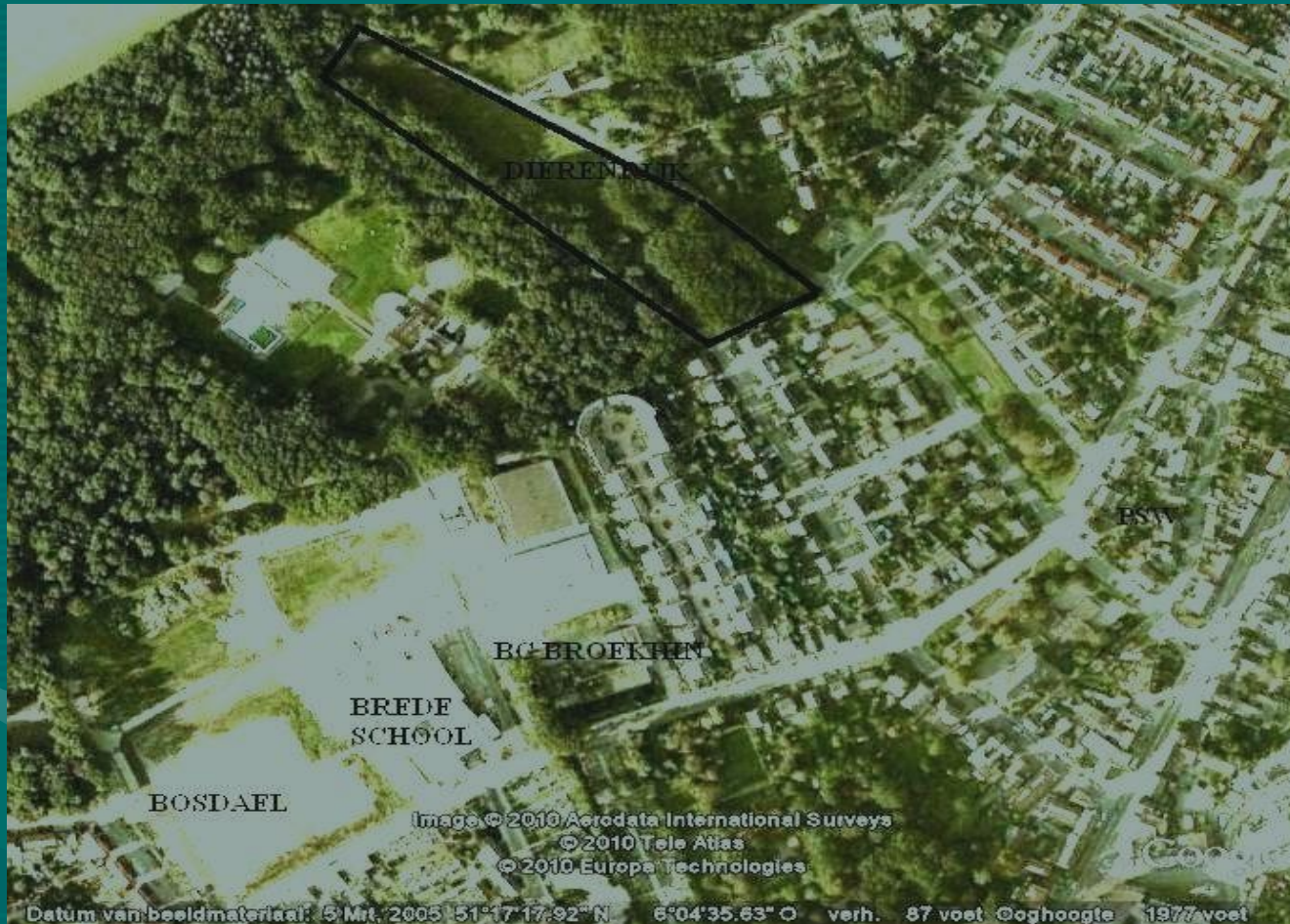
De plannen

1. Dierenrijck
2. ”Maasrijck” / EIC
3. ”Maasrijck”
binnen Leeuwen / de Weerd
4. ”Maasrijck” binnen EU-regio
Nederland-Duitsland

Reuver en de Maas



Locatie



1 Dierenrijck

Algemeen

- Centrale en unieke ligging

Inrichting

- Parkachtig
- Dierenzorg

1 Dierenrijck

Gebruik

- Participatie, de Pionier, scholen, PSW, IVN
- Recreanten & Burgers
- Toegankelijk
- Ontwikkelingsmogelijkheden zijn beperkt

Financiering

- Gemeente en Sponsors

2 "Maasrijck" / EIC

Inrichting

- Educatief Informatie Centrum
- Educatieve tuinen/dierenzorg
- Ontwikkeling buiten het park
(kleinschalig-, experts)

2 "Maasrijck" / EIC

Gebruik

- Participatie doelgroepen
(m.n. Jeugd & Jongeren)
- Educatie (NME/Kunst & Cultuur)
- Recreanten & Burgers

EIC in 2013 !?



EIC

Inrichting

- Bebouwing passend in het landschap
- Multifunctioneel gebouw
- Beperkte Horeca, geen alcohol
- Geen parkeerplaatsen
- Capaciteit ca. 100 personen
- Toegankelijk dag/avond
- Stichting

EIC

Gebruik

- Veldwerk
- Erfgoededucatie
- Water- en klimaat educatie
- Cradle to Cradle
- Duurzaam bouwen
- Duurzame energie
- Wisselende exposities

2 "Maasrijck"

Financiering

- Cultuurparticipatiefonds
- NME subsidies
- Groen Onderwijs subsidies (LVN. 2010)
- Cradle to Cradle/Duurzame Energie
- Floriade 2012 (groen lokaal)
- ?

3 Leeuwen/De Weerd

Inrichting

- Ontwikkeling Cultuurhistorie
- Natuurontwikkeling (Maaswerken)
- Zichtbaar maken relatie Maas
grondstoffenwinning/grof keramiek/kunst

Leewen de Weerd



3 Leewen/De Weerd

Gebruik

- Participatie (m.n. Jeugd & Jongeren)
- Educatie (Natuur & Milieu en Kunst & Cultuur)
- Recreatie / Toerisme (extensief)
- Integrale visie Natuur/Cultuurhistorie
&
Kunst/Grondstoffen

3 Leewen/De Weerd

Financiering

- Zie plan "Maasrijck"
- Subsidies voor gebiedsinrichting
- Eu-subsidie regio Zuid Nederland (Innovatieve groen-blauwe ruimtelijke concepten)
- ?

Eu-regionaal perspectief ?

Gemeentelijk potentieel

Eu-regionaal potentieel

4 Eu-regio

Inrichting

- Innovatieve visie rivierengebied / grondstoffen
- Vergroting recreatief / toeristisch potentieel

Eu-regio

- Eu-regionale samenwerking met Nordrhein Westfalen

4 Eu-regio

Gebruik

Zie Leewen de Weerd

Financiering

- Zie plan “Maasrijck”
- Zie Leewen de Weerd
- Eu-regio subsidies Nederland-Duitsland
- Europese subsidies op het gebied van onderwijs

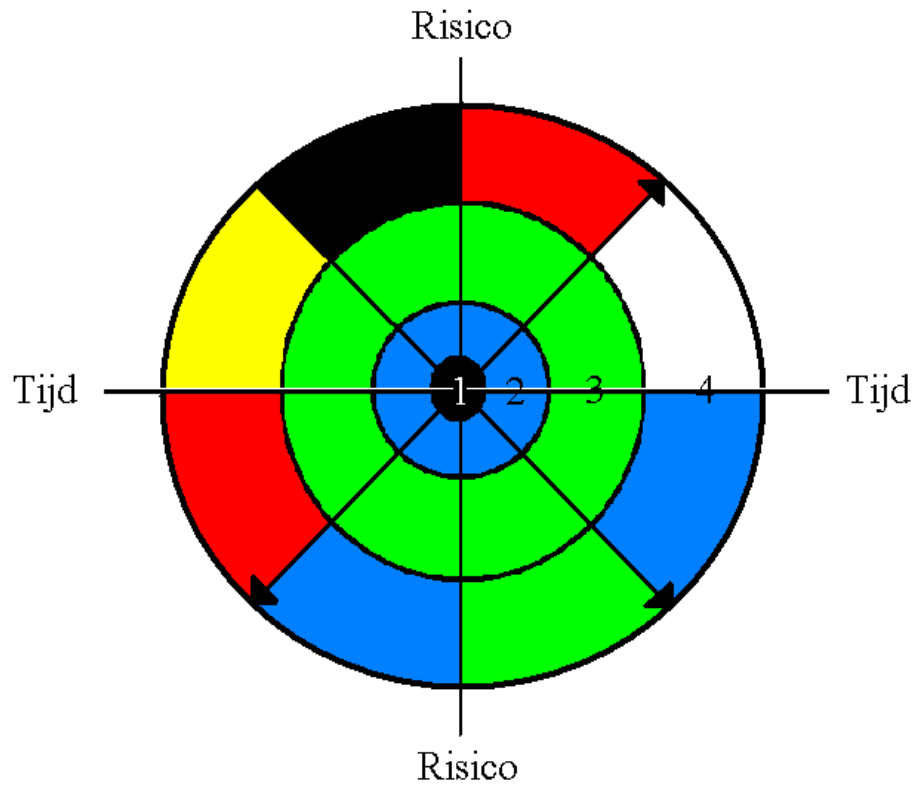
Matrix 1

	1	2	3	4
• Duurzaam burgerschap	*	**	***	***
• Participatie	*	**	***	***
• Educatie	*	**	***	****
• Natuurontwikkeling		*	**	**
• Cultuurhistorie		*	**	***

Matrix 2

	1	2	3	4
• Kunst		*	**	**
• Grondstoffenwinning		*	**	***
• Recreatie	*	**	***	***
• Toerisme		*	**	***
• Financiering	*	**	***	****
• Risico		*	**	***

Risico analyse



Doelstelling

- **Korte termijn (2010)**
- Participanten interesseren/committeren
- Indienen bouwplan EIC
- Gemeentelijke toetsing plannen
- Definitieve plan

Doelstelling

- **Middenlange termijn 2011 – 2013**
- Uitvoeren plan
- Ontwikkelen concrete diensten/producten

- **Lange termijn 2013 – 2017**
- Volwaardig EIC
- Ontwikkeling Leewen de Weerd
- Eu-regionale samenwerking

IJkpunten

- Commitment participanten
- Politiek/gemeentelijk draagvlak
- Gedegen subsidie onderzoek
- Bouw EIC

Zeer korte termijn

KOFFIE/THEE/LIMONADE



Vragen ?



Afsluiting

- Inspiratie en enthousiasme partijen
- Financieringsmogelijkheden
- Rol Politiek/Gemeente
- Benutten van beschikbare kennis, ervaring en creativiteit
- Terugkoppeling